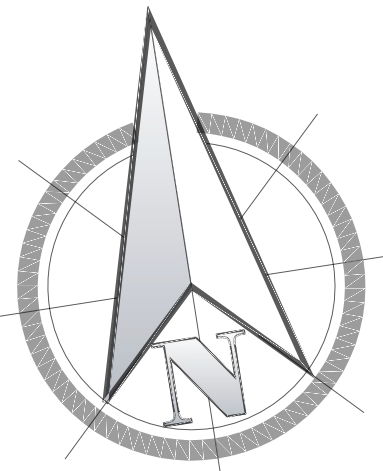
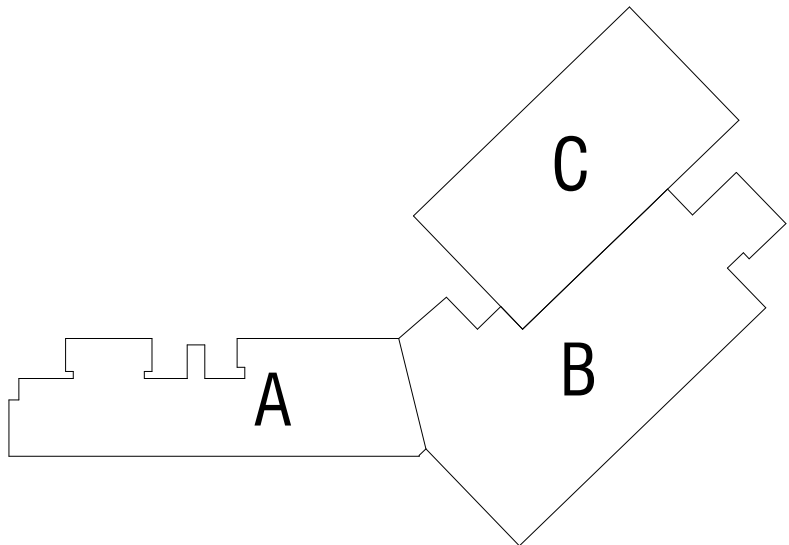


PIANTA PIANO RIALZATO

SCHEMA EDIFICI



LEGENDA

- 1 - NUOVE COSTRUZIONI – Serramenti esterni/Porte interne e serramenti REI
- 2 - NUOVE COSTRUZIONI – Serramenti interni/Porte interne e serramenti REI
- 3 - NUOVE COSTRUZIONI – Murature (Tramezzi interne)
- 4 - NUOVE COSTRUZIONI – Murature (Muri interni)
- 5 - NUOVE COSTRUZIONI – Murature (Muri esterni)
- 6 - NUOVE COSTRUZIONI – Murature (verso terra)
- 7 - NUOVE COSTRUZIONI – Scala uscita da CT
- 8 - NUOVE COSTRUZIONI – Fornitura arredo e sanitari
- 9 - NUOVE COSTRUZIONI – Copertura e linea vita
- 10 - NUOVE COSTRUZIONI – Copertura e linea vita
- 11 - NUOVE COSTRUZIONI – Pavimenti e rivestimenti in piastrelle
- 12 - NUOVE COSTRUZIONI – Rinforzo strutturale come dettaglio
- 13 - NUOVE COSTRUZIONI – Pavimenti e rivestimenti in PVC
- 14 - NUOVE COSTRUZIONI – Pavimenti e rivestimenti (Palestra)
- 15 - NUOVE COSTRUZIONI – Sistema a cappotto
- 16 - NUOVE COSTRUZIONI – Pacchetto solaio
- 17 - NUOVE COSTRUZIONI – Copertura e linea vita (Palestra)
- 18 - NUOVE COSTRUZIONI – Controsoffitti

REGIONE PIEMONTE
COMUNE DI ASTI

PROGETTO ESECUTIVO

Progettazione Esecutiva relativa a lavori di adeguamento sismico, riqualificazione energetica, abbattimento delle barriere architettoniche e messa in sicurezza edificio della *Scuola Primaria - Rio Crosio* sita in Corso XXV Aprile n° 151 nel Comune di Asti (14100 - AT)

CUP G31F19000170001
PNRR - Missione 4 - Componente 1 - Investimento 3.3
Finanziato dall'Unione Europea - NextGenerationEU



ELABORATI GRAFICI - ARCHITETTONICI
PLANIMETRIE NUOVA COSTRUZIONE

Pianta Piano Rialzato Scala 1:100

DATA: MAGGIO 2023
REVISIONE: 16.1 GENNAIO 2023

PROGETTO ESECUTIVO

CAPOGRUPPO RTP - PROGETTISTA:

Arch. Alberto Vaccaro
Piazza Dante n. 1,
10020 - Saluggiana (AL)
Tel. 039 1291982
E-Mail P.E.C.:
albertovaccaro@pec.albertovaccaro.com

IMMAGINE

COMMITTENTE:

Comune di Asti
Piazza San Secondo, 1
14100 Asti (AT)
Tel. (+39) 0141 299111
P.R.A. 0007296050
P.E.C.: protocollo.comunesasti@pec.it

IMMAGINE

AT-RC_EDS_ES_TAV.PA-2.2.DNC